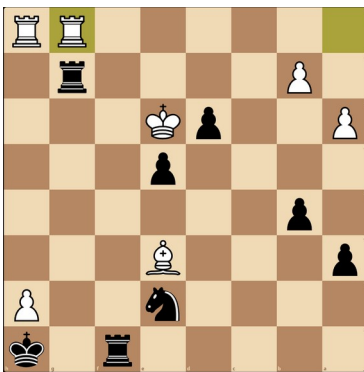


# Trainingsaufgaben 16.05.2026

Eine ausgelassene Feier des Saisonabschlusses folgte einem Spieltag bei dem alles stimmte: Moral, Kampfgeist, Konzentration, Risikobereitschaft, Siegeswille und moderate Kaffeepreise. Klar dass nicht jeder Spieler in jeder Spielsituation den objektiv besten Zug gefunden hat, schließlich sind wir keine Computer. Dennoch kann eine realistische Einschätzung der Stellung oft wichtig sein. Die Aufgabenstellung besteht darin die nachfolgenden Diagrammstellungen zu bewerten. Mögliche Lösungen sind **A) deutlicher Vorteil Weiß, B) ausgeglichen, C) deutlicher Vorteil Schwarz**. Der Vollständigkeit halber ist zur Stellung auch der weitere Verlauf der Verbandsliga-Partie angegeben. Der Ausgang des Spiels stimmt aber nicht in jedem Fall mit der korrekten Lösung überein.



1. Schwarz am Zug (A) (B) (C)

37. ... Te2+ 38. Kd4 Td8+ 39. Kc3 Tc2+ 40. Kb3 Tcc8 1-0

2. Schwarz am Zug (A) (B) (C)

17. ... Dd7 18. e6 Dxd4+ 19. Le3 fxe3 20. exf7+ Kd7  
21. fxg8=D e2+ 22. Tf2 Se7 23. Dxh7 Le3 24. Dxe2 Lxf2+  
25. Dxf2 Dd6 26. De2 1-0



3. Weiß am Zug (A) (B) (C)

26. Lf3 Sb6 27. Lh5 Td8 28. Lf3 Sc4 29. Tfe1 Sxb2  
30. Dxb2 Lxf5 31. Lg2 Tde8 32. Db3 Kh8 33. Dc3 Dd7  
34. Kh2 Dd6+ 35. Kh1 De6 36. Kh2 Df7 37. Lf3 Le4 38.  
Lxe4 Txe4 39. Tg1 Dh5 40. Tee1 f5 41. Dd2 g5 42. Dd1  
Df7 43. Tg3 f4 44. Tf3 Dc7 45. Kg2 Tg8 46. Kf1 Tge8  
47. Kg2 Dg7 48. Kf1 T8e6 49. Dd3 g4 50. hxg4 Dxc4  
51. Txf4 Dh3+ 0-1



4. Schwarz am Zug (A) (B) (C)

Einigung auf Remis

