

Trainingsaufgaben 14.12.2025 und 17.01.2026

Es geht nicht darum **wer** die Chance das Spiel für die Indische Dame zu entscheiden verpasst hat (im ersten Beispiel war ich es 😊), es geht ausschließlich darum **wie** man es hätte machen müssen.

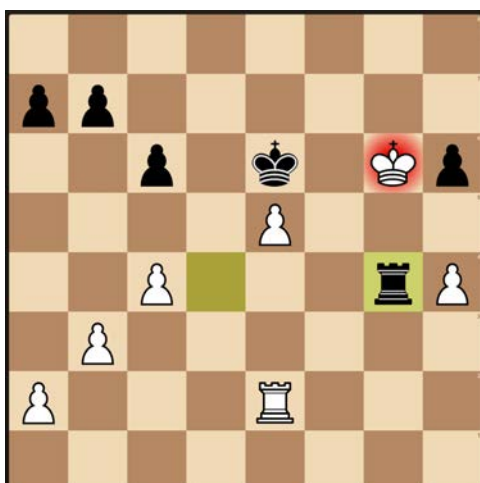


1. Was bisher geschah: um den etwas entkleidet stehenden weißen König besser angreifen zu können habe ich mit La6 den weißen Läufer der zuvor auf b5 stand zum Tausch aufgefordert. Dieser zog sich aber mit Lb5-a4 zurück.

Nun war meine Sorge dass mit Sb3 (kam auch) Ta5 und e7 gleichzeitig angegriffen werden so dass ich mit La6-c4 der Rückweg für den Turm geöffnet habe.

Es hätte aber einen wesentlich besseren Zug für Schwarz gegeben. Welchen?

2. Die Stellung wurde mit Weiß am Zug Remis erklärt. Nach dem selbstverständlichen Dxd3 hätte es aber eine sehr starke und schwer zu widerlegende Fortsetzung für Weiß gegeben für den zwei Schlüsselzüge anvisiert werden müssen. Welche beiden Züge sind das und welche Drohung ist damit verbunden?



3. Schwarz spielte zuletzt Txg4+. Was ist der beste Zug für Weiß?

- A) Kxh6
- B) Kh5
- C) Beide Züge sind gleichwertig, Turmendspiele sind immer Remis.