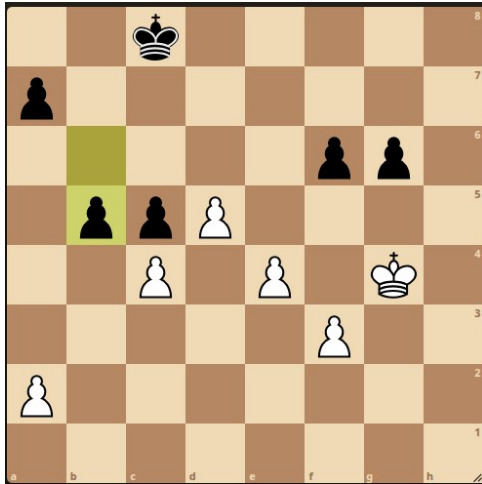


Trainingsaufgaben 04.10.2025

Wer seine Stellung hier wiederfindet darf sich geehrt fühlen eine interessante und scharfe Partie gespielt zu haben.



1. Schwarz hat zuletzt b5 gespielt. Soll Weiß den Bauern schlagen?

- a) Der Bauer kann mit großem Vorteil geschlagen werden da der weiße König im Quadrat steht.
- b) Der Bauer kann geschlagen werden aber der starke schwarze C-Bauer erzwingt Remis.
- c) Der Bauer darf auf keinen Fall geschlagen werden sonst verliert Weiß die Partie.

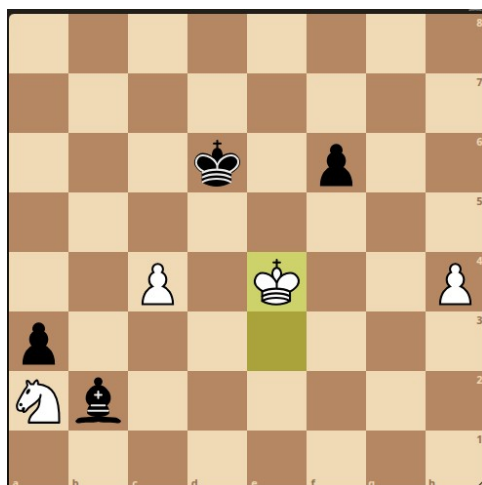
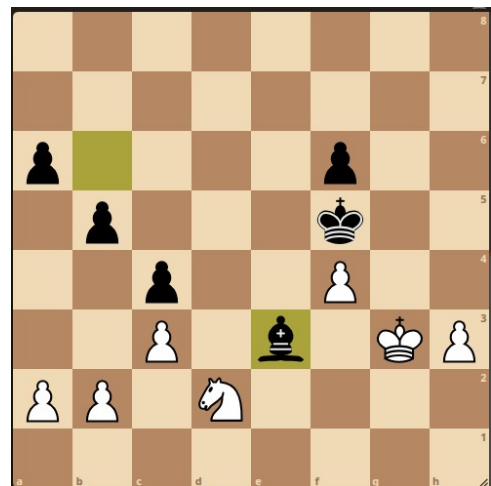
Zusatzaufgabe: Wenn Weiß allen Komplikationen aus dem Weg gehen möchte und ein sicheres Remis anstrebt, was ist von dem Zug Kf4 zu halten?

2. Der weiße Springer wurde angegriffen und muss flüchten. Dafür kommen nur drei Züge in Frage:

- A) Sb1 B) Sf1 C) Sf3

Diese Wahl des Zuges hat entscheidende Auswirkung auf den Ausgang der Partie. Mögliche Konsequenzen sind (bitte korrekt zu A, B, C zuordnen)

- a) Weiß hält Remis und braucht nichts befürchten
- b) Weiß verschlechtert sich deutlich
- c) Weiß verliert in wenigen Zügen



3. Schwarz zieht und gewinnt